



# VIH-5023 VIH-5025



Frecuencia propia: 15 a 25 Hz

## DESCRIPCIÓN

- Amortiguadores totalmente metálicos con características de equifrecuencia para la gama de cargas definidas, pudiendo trabajar en compresión o tracción, según ciertas condiciones de carga y soportando esfuerzos laterales importantes.
- Eje en acero
- Campana superior y soporte en fundición maleable
- Elemento amortiguador totalmente metálico (inox 18/8)
- Protección: pintura amarilla en piezas de fundición
- Peso: VIH-5023= 4,4  
VIH-5025= 6,7

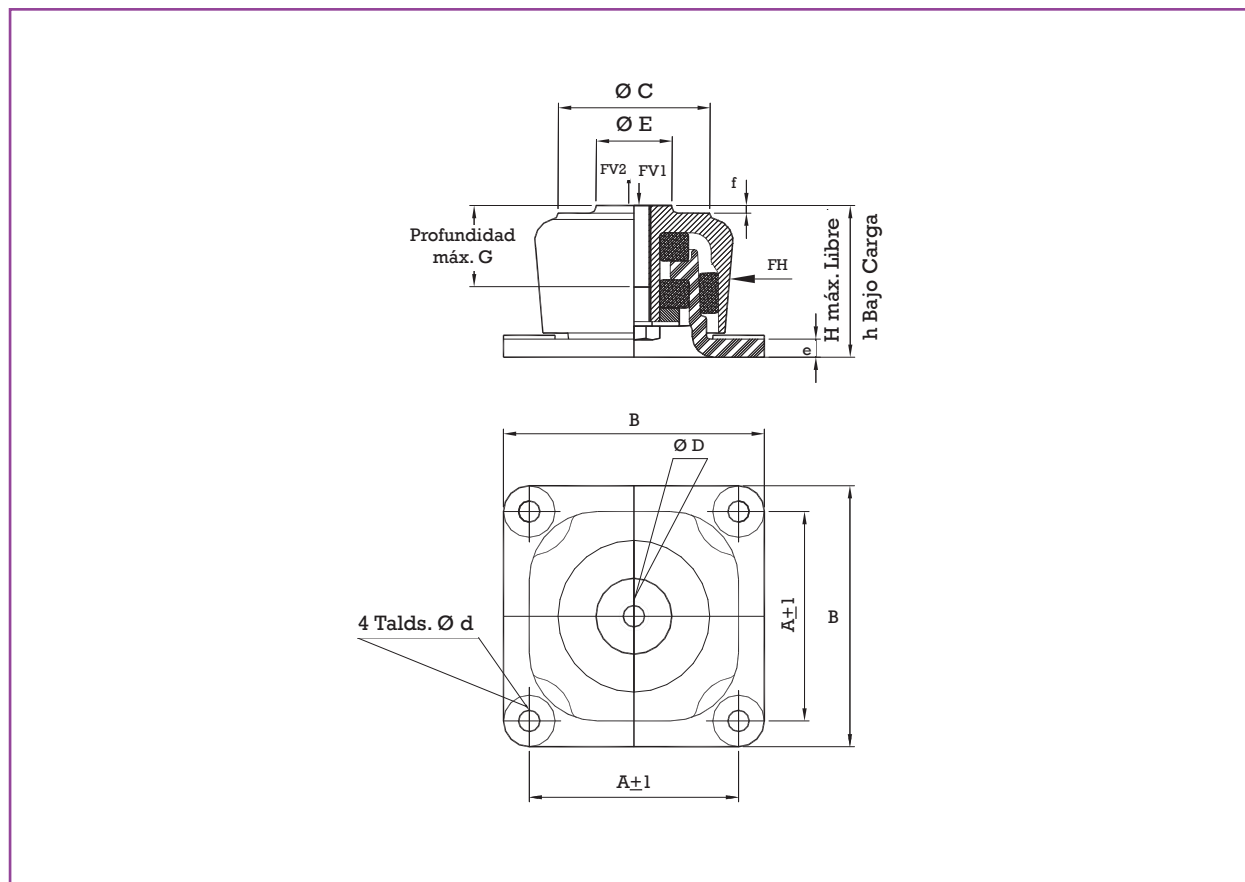
## APLICACIONES

- Máquina herramienta: Molinos de bolas, prensas, maquinaria de imprenta, machacadoras, telares
- Máquinas giratorias: Motores, grupos electrógenos, bombas, etc. con velocidades de giro superiores a 2 500 rpm
- Marina: Suspensión de tuberías de gases de escape, calderas, grupos electrógenos, motores, etc.

VIH-5023

VIH-5025

## CARACTERÍSTICAS DIMENSIONALES



Referencia	A	B	C	D	E	G	H	d	e	Tf	hFV1	hFV2
VIH-5023	215	260	140	M33	70	60	136	23	18	7	152	140
VIH-5025	138	172	100	M20	50	50	100	15	12	5	98	104

## CARACTERÍSTICAS TÉCNICAS

- Frecuencia de resonancia axial y radial: 15 a 25 Hz
- Amplitud máxima permitida:  $\pm 0,3$  mm
- Coeficiente de amplificación en la resonancia  $<6$
- Temperatura de utilización:  $-70^{\circ}\text{C}$  a  $+500^{\circ}\text{C}$

Referencia	Carga estática (Kg)			Carga dinámica (Kg)		
	FV 1	FV 2	FH	FV 1	FV 2	FH
VIN-5025-01	350 - 900	900	900	4500	4 500	4 500
VIN-5025-02	800 - 3000			15000		
VIN-5027-01	1000 - 2500	2500	2500	12500	12500	12500
VIN-5023-02	2000 - 7000	2500	2500	35000	12500	12500