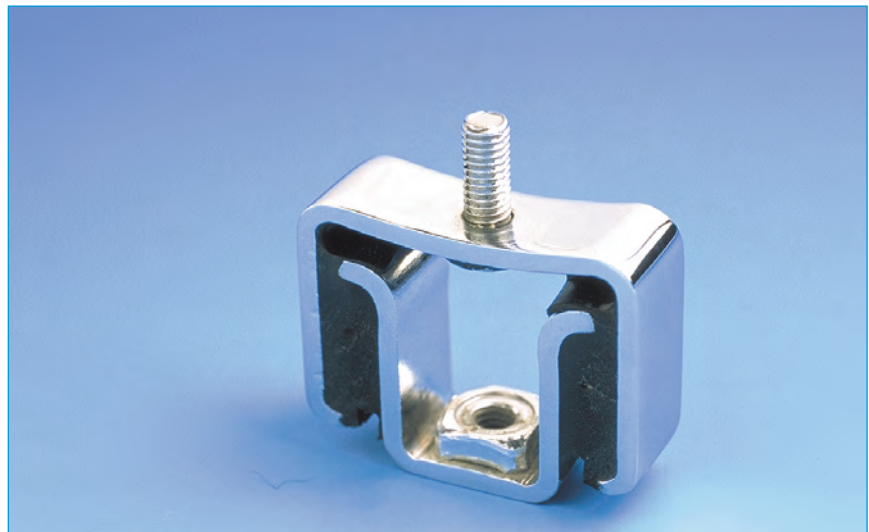




TRAXIFLEX®

(1) Frecuencia propia :
8 a 10 Hz

Ver también
gama metálica
Vibrachoc :
VE101 - VE111
VE112 - VE113



Descripción

El soporte TRAXIFLEX® está formado por dos armaduras metálicas en U invertidas y unidas entre sí por dos bloques de caucho adherido. Existe en dos versiones : tornillo-tuerca, tuerca-tuerca.

Funcionamiento

La concepción del soporte TRAXIFLEX® le confiere las propiedades fundamentales siguientes :

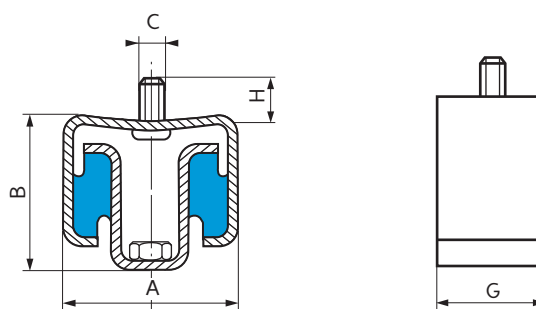
- Trabajo del caucho en compresión-cizallamiento.
- Idéntica flecha bajo carga nominal, cualquiera que sea la referencia.
- Seguridad positiva en caso de destrucción del elastómero.

Ventajas :

- Solución económica contra la propagación de ruidos por vía sólida
- Diversas posibilidades de fijación.
- Buena resistencia de los componentes a los agentes atmosféricos (armaduras zincadas, elastómero : cloropreno).
- Forma apropiada de la armadura superior para facilitar la orientación del soporte en el momento del ajuste.
- Dos durezas de elastómero que permiten elegir el soporte en función de las cargas.
- Filtrado de fenómenos vibratorios y atenuación de sus consecuencias acústicas.
- Absorción de alargamientos debido a dilataciones térmicas.

(1) Las frecuencias indicadas son válidas para las cargas máximas de la gama de utilización citada en el apartado "CARACTERÍSTICAS TÉCNICAS".

Características dimensionales



Tipo	Referencia		Dureza	A (mm)	B (mm)	C	G (mm)	H (mm)
	1 tornillo-1 tuerca	2 tuercas						
TR 12-30	535600	-	45-60	47	38	M7 x 1,50	16	7
TR 12-30	53560361*	-	60	47	38	M6 x 1,00	16	17
TR 12-30	535603	-	45	47	38	M6 x 1,00	16	17
TR 40-80	535611	535621	45-60	55	47	M8 x 1,25	30	13
TR 100-250	535612	535622	45-60	74	50	M12 x 1,75	40	17

* El soporte 535603 existe también con una longitud de tornillo H 17 mm y en una **mezcla resistente al fuego M 1 (variante 11)**.

Características técnicas

Gama de utilización (daN)	Flexión bajo carga máx. (mm)	Referencia		Dureza
		1 tornillo-1 tuerca	2 tuercas	
4-18	4	535600	-	45
4-18	4	535603	-	45
7-30	4	535600	-	60
7-30	4	53560361*	-	60
10-52	4	535611	535621	45
20-80	4	535611	535621	60
20-92	4	535612	535622	45
30-136	4	535612	535622	60

Los soportes TRAXIFLEX® han sido ensayados acústicamente en el "Centre Expérimental de Recherches et d'Etudes du Bâtiment et des Travaux Publics", quien les ha concedido el P.V. n° 554.6.078.

* **Mezcla resistente al fuego M 1 (variante 11)**.

Montaje

En el momento del montaje hay que comprobar que los soportes TRAXIFLEX® soportan la misma carga. Para ello es preciso asegurarse de que todos estén a la misma distancia de la superficie de fijación (techo, herrajes, zócalos ...).

Los soportes TRAXIFLEX® se emplean para suspender las canalizaciones y cualquier conjunto que deba fijarse al techo.

- Suspensión de aerotermos.
- Suspensión de centrales de aire y conductos de distribución.
- Suspensión de generadores de aire caliente de ventilación continua.
- Suspensión de acondicionadores de aire con cabina integrada.