



S.T.C.



(1) Frecuencia propia :
10 a 25 Hz

Descripción

El soporte S.T.C. está formado por un anillo de caucho adherido a un tubo central.

- Armadura interior : tubo cilíndrico.
- Caucho adherido formado por un anillo superior y un cuello inferior formando apoyo en el montaje.

Funcionamiento

La concepción del soporte S.T.C. le confiere las propiedades siguientes :

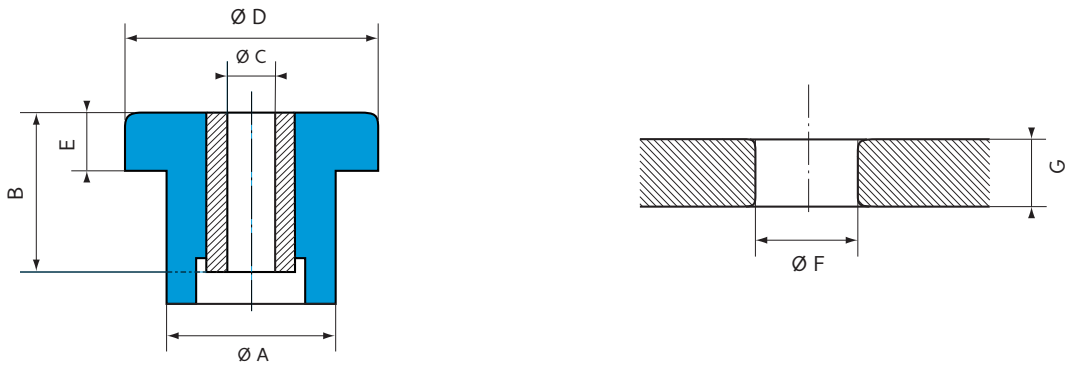
- Trabajo del elastómero en compresión.
- Efecto anti-rebote.
- Posibilidad de realizar montajes de seguridad, tipo cautivo.

Ventajas :

- Facilidad de montaje.
- Producto simple y económico.
- Extensa gama de carga.

(1) Las frecuencias indicadas son válidas para las cargas máximas de la gama de utilización citada en el apartado "CARACTERÍSTICAS TÉCNICAS".

Características dimensionales



Referencia	Ø A (mm)	B (mm)	Ø C (mm)	Ø D (mm)	E (mm)	Ø F (mm)	G (mm)
539887	20,6	17,5	10	27,7	5,6	20,6	8
539190	31,5	25,4	13	44,5	10,4	31,5	10
539886	34,3	35	13	50,8	13,5	34,3	16
539191	41,1	44,5	16	63,5	15,7	41,1	19
*539920	38	23	16	64	16	38,5	19
539951	56,6	50,8	20	95	25,4	56	20

* Estos STC se montan por pares (Ver montaje Fig. 2)
Para saber la disponibilidad de piezas, consulte nuestra tarifa.

Características técnicas

Referencia	Dureza	Gama de utilización (daN)	Flecha bajo carga máx. (mm)
539887	45	8-35	0,7
	60	10-50	0,7
539190	45	15-75	1,2
	60	25-100	1,2
539886	60	35-150	1,2
	75	80-330	1,2

Referencia	Dureza	Gama de utilización (daN)	Flecha bajo carga máx. (mm)
539191	60	60-250	2
	75	125-500	2
539920	45	100-400	2
	75	250-1000	1
539951	45	175-700	3
	65	250-1000	3

Montaje

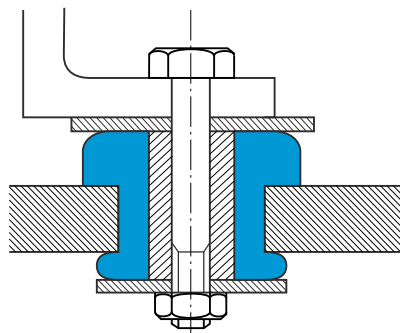


Fig. 1

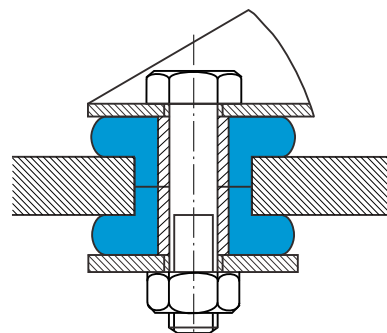


Fig. 2 (Para 539920)