



STABIFLEX



(1) Frecuencia propia :
6 a 11 Hz

Descripción

El soporte STABIFLEX está formado por un anillo de caucho unido a dos armaduras metálicas de forma troncocónica.

- Armadura interior con taladro roscado.
- Armadura exterior con base cuadrada (4 taladros) o con base romboidal (2 taladros).
- Caucho natural adherido, reborde antideslizante.
- Cazoleta de protección del caucho y de repartición de cargas.

Funcionamiento

La concepción del plot STABIFLEX le confiere las propiedades fundamentales siguientes :

- Elasticidad axial de dos a tres veces mayor que la elasticidad radial.
- Trabajo del elastómero en cizallamiento-encajonamiento.
- Efecto de tope progresivo en caso de choques o sobrecargas accidentales.
- Efecto antideslizante (colocación directa al suelo).

Ventajas :

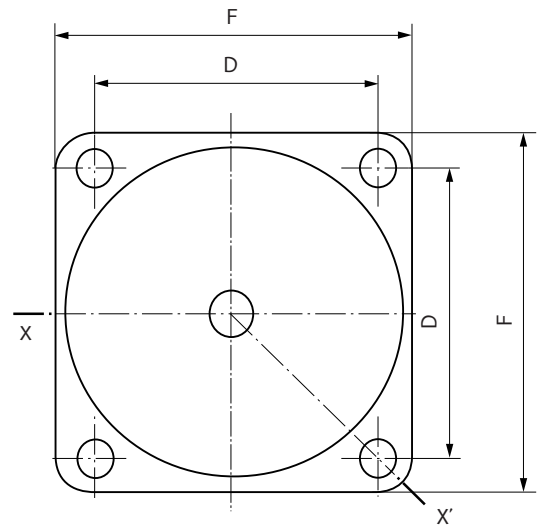
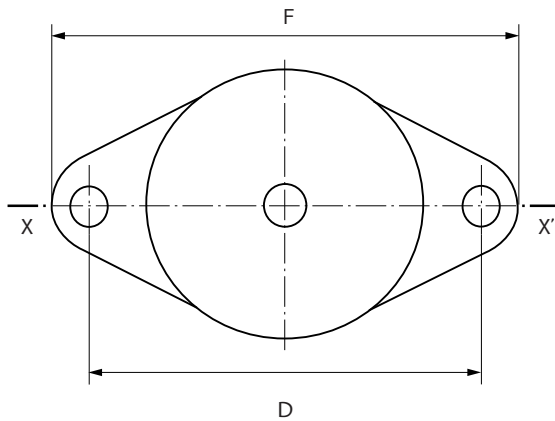
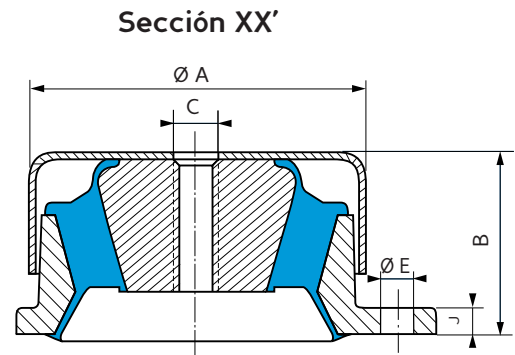
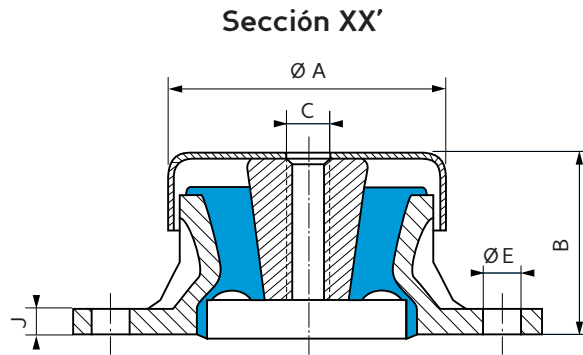
- Colocación de la máquina, con sus soportes, directamente sobre el suelo.
- Rapidez de colocación de los soportes.
- Fácil desplazamiento del conjunto suspendido.
- Protección del caucho contra agentes agresivos.
- Extensa gama: 3 durezas de elastómero para los 5 tipos existentes permiten optimizar la elección del soporte en función de cargas y frecuencias perturbadoras.
- Posibilidad de utilizar una arandela anti-rebote.

Recomendaciones :

- Para no perjudicar la suspensión de la máquina, se comprobará que todas las conexiones con el exterior sean flexibles.
- Los soportes STABIFLEX deben ser montados de manera que sus ejes sean paralelos al sentido de las vibraciones principales.

(1) Las frecuencias indicadas son válidas para las cargas máximas de la gama de utilización citada en el apartado "CARACTERÍSTICAS TÉCNICAS".

Características dimensionales



STABIFLEX - Base romboidal

STABIFLEX - Base cuadrada

Tipo	Referencia	Dureza	Ø A (mm)	B (mm)	C	D (mm)	E (mm)	F (mm)	J (mm)	Peso (gr)
Base romboidal	530603	45.60.75	69	41	M12	98	9	114	6	250
	530613	45.60.75	84	51	M12	115	11	137	7	450
Base cuadrada	530622	45.60.75	100	52	M12	90	11	114	7	1000
	530642	45.60	133	69	M16	114	13	144	9	2300
	530652*	45.60.75	133	69	M16	114	13	144	9	2700

* Pieza marcada con la letra "R" (Reforzada)

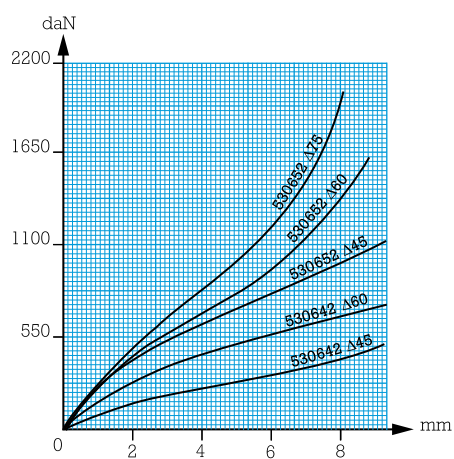
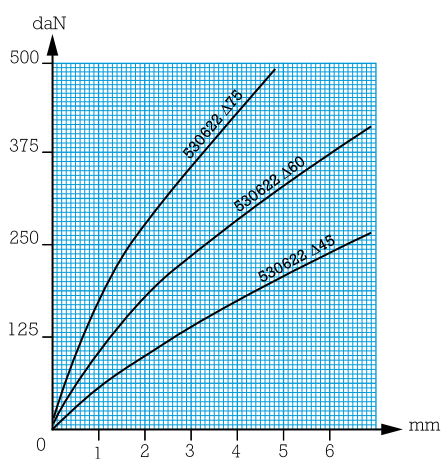
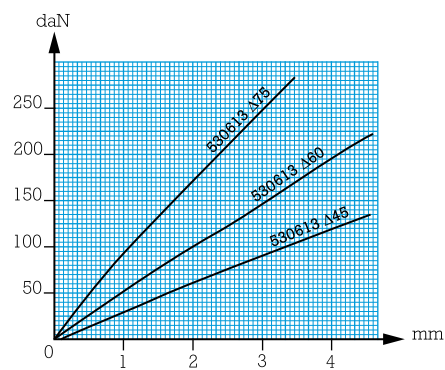
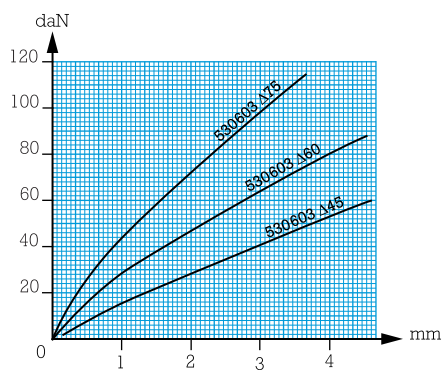
Para saber la disponibilidad de piezas, consulte nuestra tarifa.

Características técnicas

Gama de utilización (daN)	Flecha bajo carga max. (mm)	Referencia	Dureza
10 - 42	3,5	530603	45
15 - 60	3	530603	60
20 - 93	3,5	530613	45
30 - 125	4	530603	75
40 - 165	3,5	530613	60
50 - 210	5	530622	45
65 - 260	3	530613	75

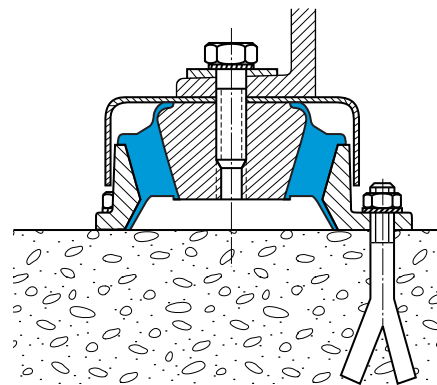
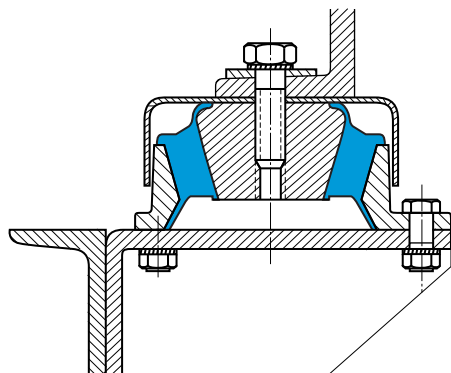
Gama de utilización (daN)	Flecha bajo carga max. (mm)	Referencia	Dureza
65 - 275	4,5	530622	60
95 - 380	3,5	530622	75
110 - 450	8	530642	45
175 - 700	8	530642	60
250 - 1000	8	530652	45
325 - 1300	8	530652	60
450 - 1800	8	530652	75

CURVAS CARGA/FLECHA EN COMPRESIÓN AXIAL



Montaje

• Montajes clásicos

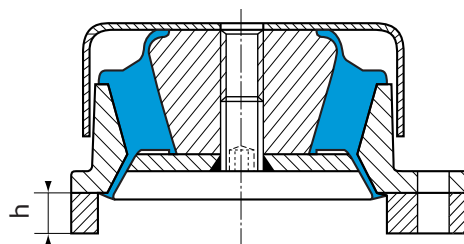


• Montaje con arandela anti-rebote

- La arandela anti-rebote (no incluida) se fija a la parte inferior de la armadura interior.
- En este caso, no hay que olvidar prever un suplemento.

Altura del suplemento a prever :

530603	h: 2 mm
530613	h: 4 mm
530622	h: 7 mm
530642	h: 14 mm
530652	h: 14 mm



Todos nuestros soportes están identificados con marcas convencionales, ya sea con un toque de pintura, ya sea con cifras que indican la dureza : gris = dureza 45, verde = dureza 60, azul = dureza 75.